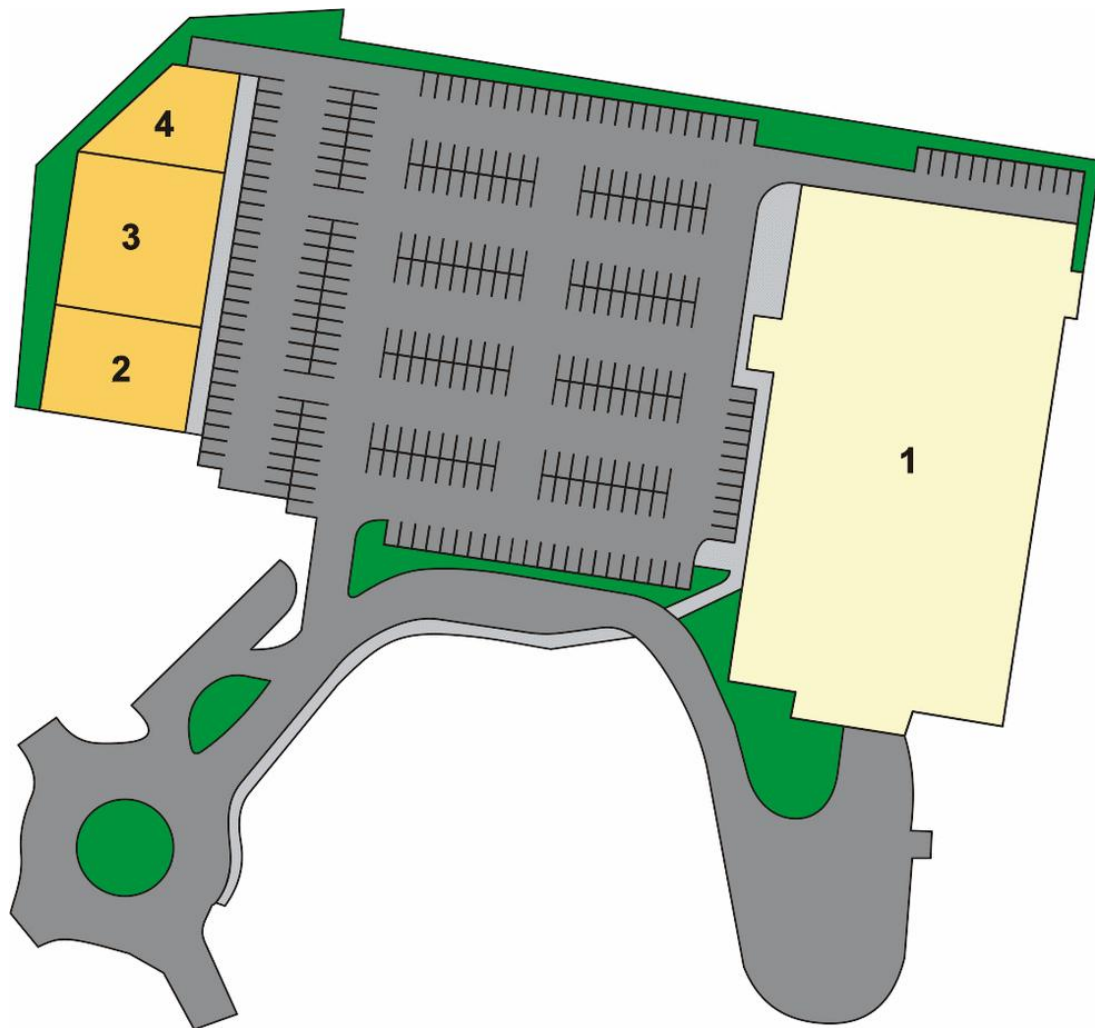


Orientační plán

OC Benešov

Město: Benešov

Ulice: Červené Vršky



přízemí

InterCora

www.intercora.cz

Základní údaje

potraviny: Kaufland

celková plocha centra: 5 441 m²

provozovaná plocha centra: 1 305 m²

dokončení stavby: 15.5.2007

adresa:

město: Benešov

ulice: Červené Vršky

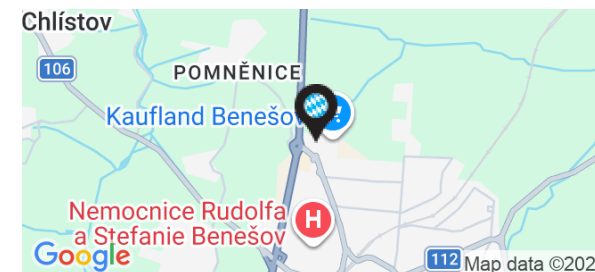
gps: 49,794 ; 14,6812

Kontakt pronájem

Vladimír Vondřich

email: vondrich@intercora.cz

tel: +420 377 510 427



Orientační plán

OC Benešov

Město: Benešov

Ulice: Červené Vršky

InterCora

www.intercora.cz

Nájemní prostory

ID	PLOCHA	NÁJEMCE	STAV
Přízemí			
1	4 136 m ²	Kaufland	ostatní objekty
2	450 m ²	Deichmann	pronajato
3	653 m ²	Takko Fashion	pronajato
4	202 m ²	SUPER ZOO	pronajato

Základní údaje

potraviny: Kaufland

celková plocha centra: 5 441 m²

provozovaná plocha centra: 1 305 m²

dokončení stavby: 15.5.2007

adresa:

město: Benešov

ulice: Červené Vršky

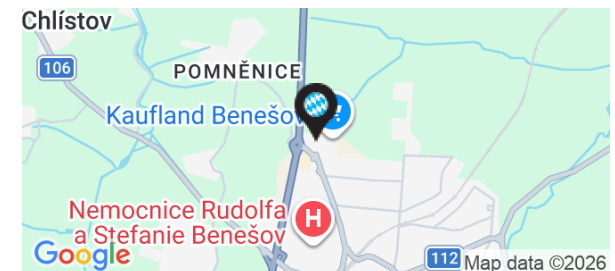
gps: 49,794 ; 14,6812

Kontakt pronájem

Vladimír Vondřich

email: vondrich@intercora.cz

tel: +420 377 510 427



Orientační plán

OC Benešov

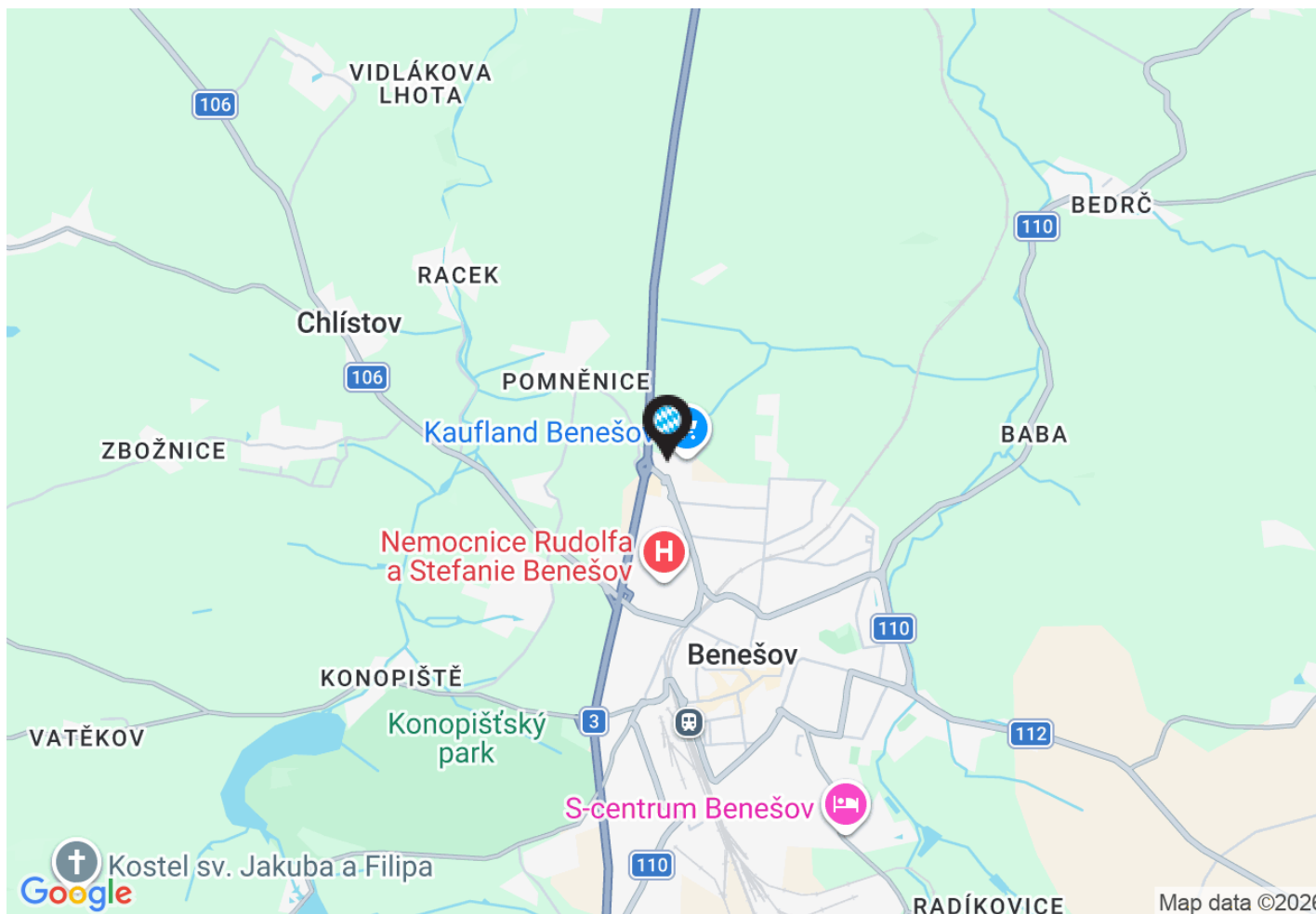
Město: Benešov

Ulice: Červené Vršky

InterCora

www.intercora.cz

Mapa - silniční



Základní údaje

potraviny: Kaufland

celková plocha centra: 5 441 m²

provozovaná plocha centra: 1 305 m²

dokončení stavby: 15.5.2007

adresa:

město: Benešov

ulice: Červené Vršky

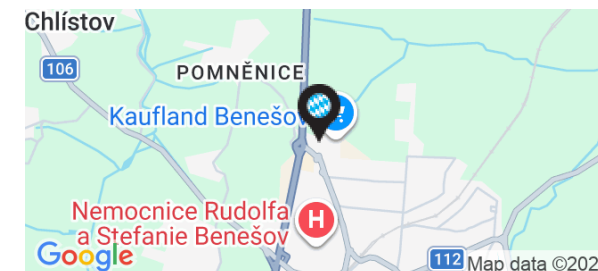
gps: 49,794 ; 14,6812

Kontakt pronájem

Vladimír Vondřich

email: vondrich@intercora.cz

tel: +420 377 510 427



Orientační plán

OC Benešov

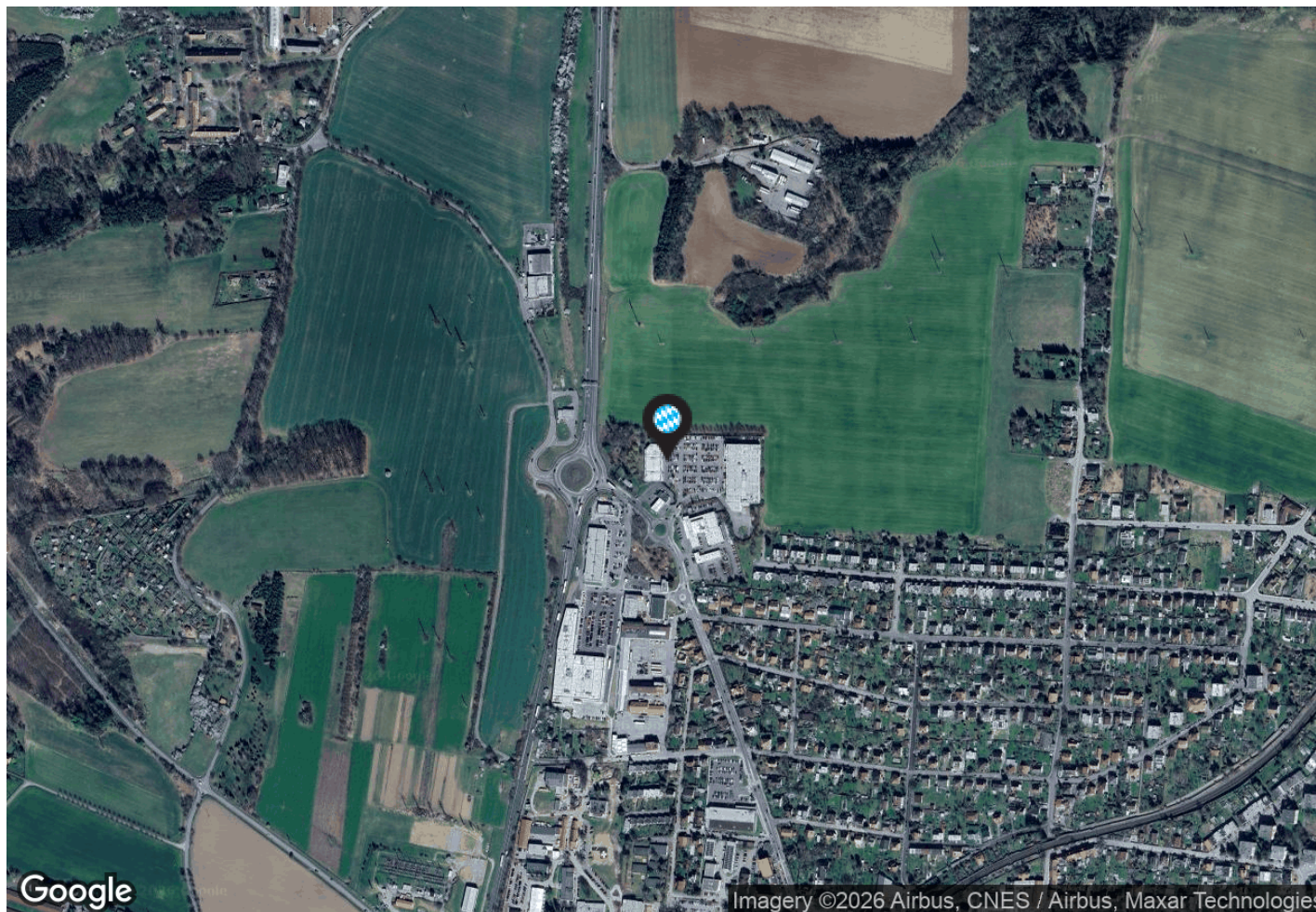
Město: Benešov

Ulice: Červené Vršky

InterCora

www.intercora.cz

Mapa - letecký snímek



Základní údaje

potraviny: Kaufland

celková plocha centra: 5 441 m²

provozovaná plocha centra: 1 305 m²

dokončení stavby: 15.5.2007

adresa:

město: Benešov

ulice: Červené Vršky

gps: 49,794 ; 14,6812

Kontakt pronájem

Vladimír Vondřich

email: vondrich@intercora.cz

tel: +420 377 510 427

